

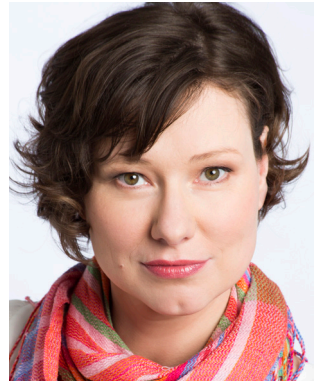


## ModeratorenManagement



### Kathrin Spielvogel

Referentin  
Autorin  
Moderatorin  
Schauspielerin



#### AUSBILDUNG

Schauspielstudium an der staatl. Bayerischen Theaterakademie München,  
August Everding

#### SCHWERPUNKTE

Kultur, Gesundheit, Gesellschaft

#### MODERATION

seit 2014

Moderationen von Veranstaltungen, Patientenforen, Kongressen

#### VORTRÄGE

seit 2012

Coaching, Beratung von Patienten, Ärzten, Kliniken, Sanitätshäusern

seit 2010

Filmpräsentation / Referate über Brustkrebs, Therapien und Langzeitfolgen

#### SCHAUSPIEL

ZDF

Inga Lindström (2011, 2006, 2004)  
Der Landarzt, Sylt sehen und sterben (2011)  
Notruf Hafenkante, Küstenwache, Die Rosenheim-Cops (2009)  
M.E.T.R.O. - Ein Team auf Leben und Tod (2006)  
Samt und Seide (2001-2004); Jetzt erst recht (2004)  
Forsthaus Falkenau (2001-2003)

ARD

Ein Luftikus zum Verlieben (2004)  
Um Himmels Willen, Der Bernsteinfischer (2003)

SAT.1

Traumprinz in Farbe (2002); Das Mädchen Rosemarie (1995)

RTL

Die Anwälte (2007)

Theater

Venedig im Schnee (2008, Düsseldorf - 2010 Tournee)  
Das weiße Rössl, Die bitteren Tränen der Petra von Kant (1999, Bamberg)  
Stella (1998, Bamberg); Lysistrata (1996, München)

#### AUSZEICHNUNGEN

Grimme-Preis-Nominierung für „Ich will ja leben, oder?“ (2010)  
Max-Ophüls-Preis für „Muxmäuschenstill“ (2004)

#### SPRACHEN

Englisch (fließend), Französisch, Russisch

#### HOBBIES

Reisen, Tauchen

Vorträge zu verschiedenen Themen > siehe Seite 2





## ModeratorenManagement

**Kathrin Spielvogel** bietet **Vorträge** - auch auf individuelle Anfrage - zu folgenden Themenbereichen an:

### **GESUNDHEIT**

Mein Körper ist nicht unversehrt

Arzt-Patienten-Verhältnis

Der Patient im Krankenhaus. Zwei Welten - ein Dialog

Weiterleben mit Krebs

Lebensräume öffnen - wenn alle Türen verschlossen scheinen

Lebenskrisen / Gesundheitskrisen meistern

Krebs und Sinnlichkeit

Krebs überlebt - und nun?

Über die Balance zwischen dem Wollen und dem Können

